

指宿小学校校区地図

こんなところが危険
(飛び出し事故発生!)

大園原(事故現場 ㉚)

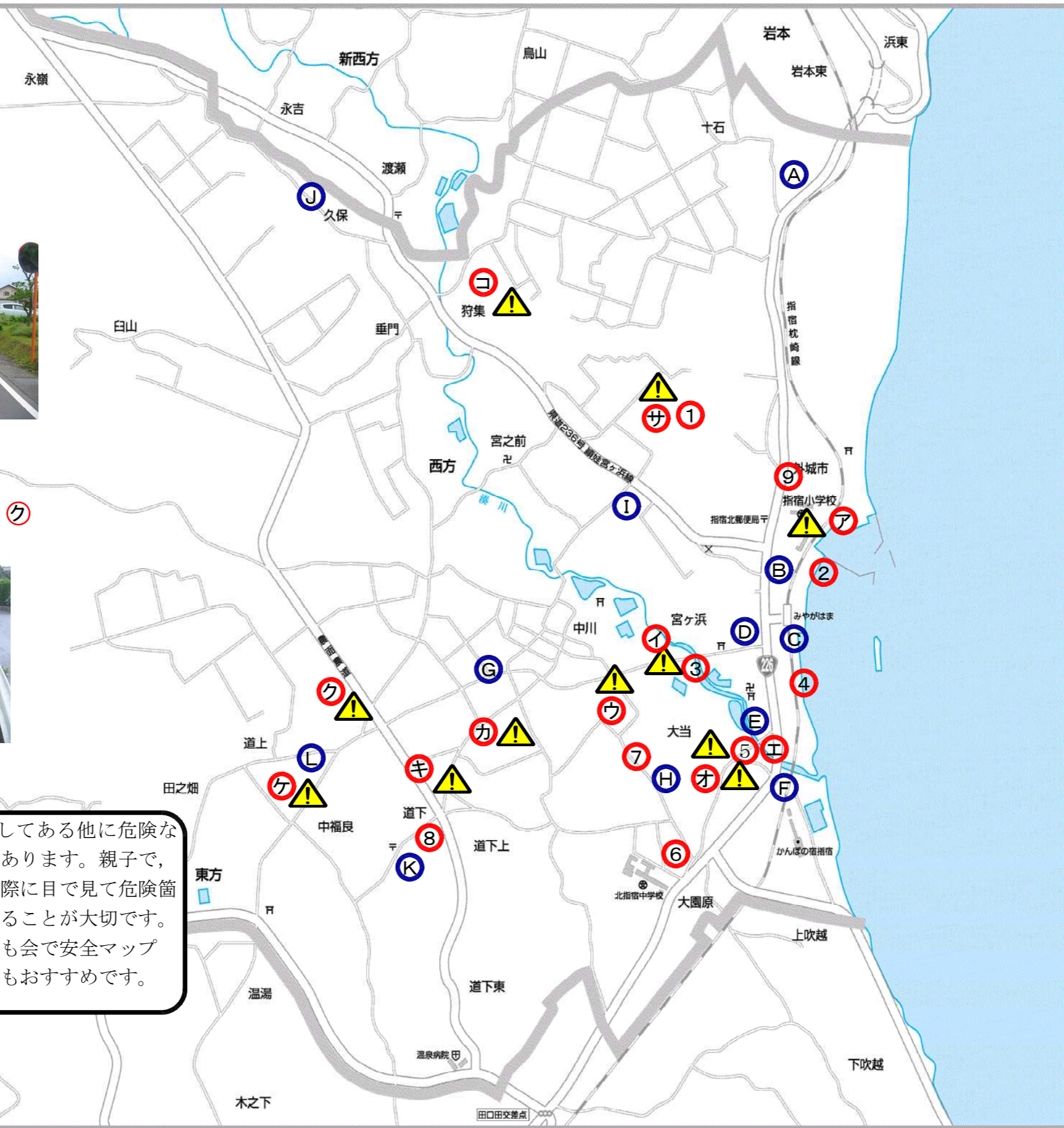


こんなところが危険
(大雨時の増水!)

大門口交差点付近の用水路 ㉛



ここに示してある他に危険な場所は多数あります。親子で、歩いて、実際に目で見て危険箇所を確認することが大切です。地域の子ども会で安全マップを作る活動もお勧めです。



- **危険箇所**
- 1 **外城市団地**
竹やぶ(秘密基地)
排水路
団地内の自転車飛び出し
- 2 **全域が遊泳禁止**
- 3 **古城橋**
大雨時増水
転落事故のおそれ
外城市方面への抜け道(空家・がけ)
- 4 **JR踏切**
- 5 **湊川橋**
転落事故注意
道幅が狭い
- 6 **コインランドリー**
接触事故多発
- 7 **大園原団地**
飛び出しによる事故多発
- 8 **五差路・大蔵堂付近**
交通事故注意
- 9 **団地入口交差点付近**
自損事故多発
- ▲ **大雨時増水危険箇所**
- ア みどり幼稚園前側溝
- イ 古城橋
- ウ ふたのない側溝
- エ 湊川橋
- オ 湊川団地前
- カ 道下上にぬける農道
- キ 道下上
- ク 大門口交差点付近
- ケ 大門口～中福良
田之畑
- コ 狩集橋
- サ 外城市団地前側溝